

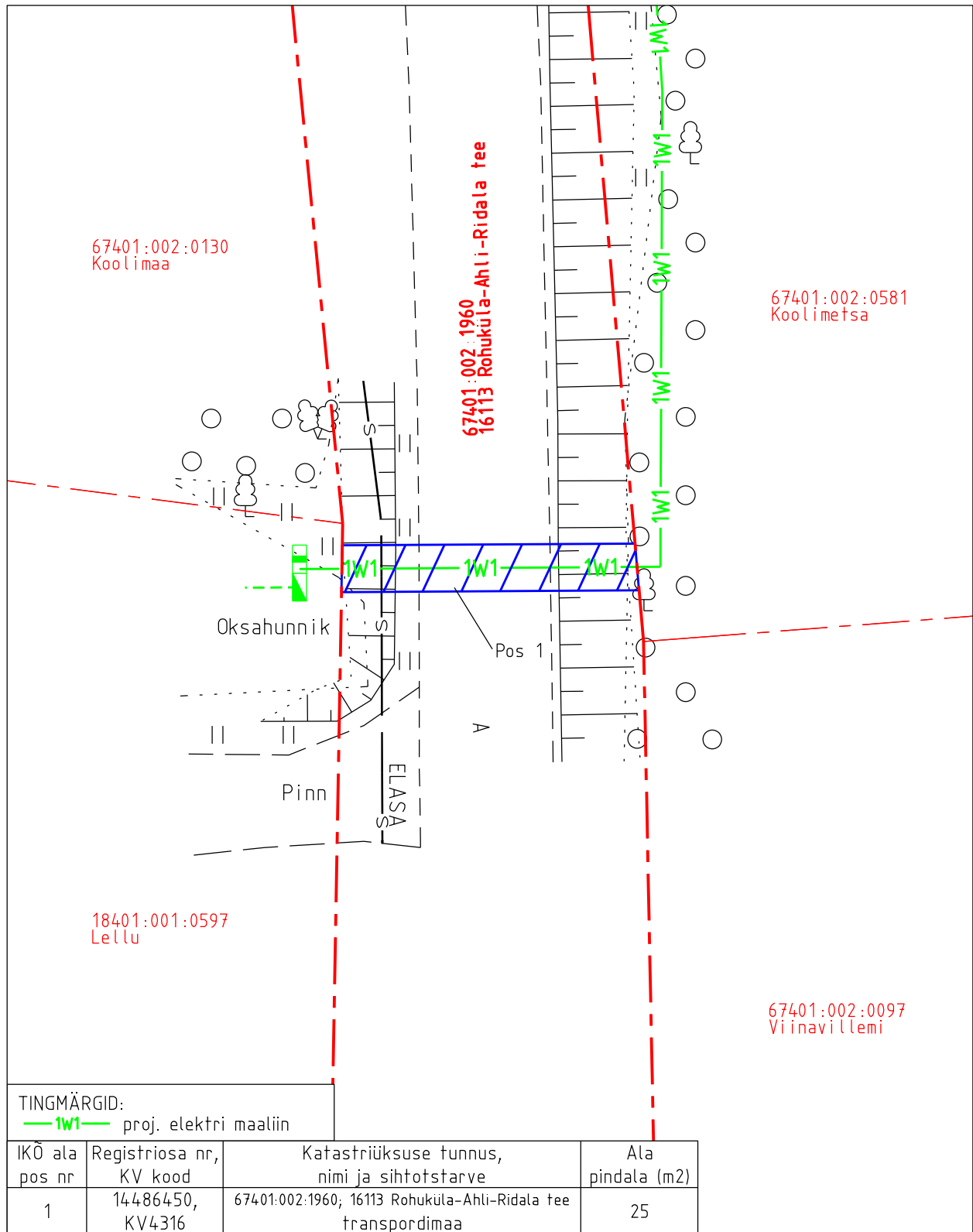
Isikliku kasutusõiguse asendiplaan

Kinnistu nimi: 16113 Rohuküla-Ahli-Ridala tee (reg.nr 14486450)

Katastritunnus: 67401:002:1960

Asukoht: Pusku küla, Haapsalu linn, Lääne maakond

Hepta Group Energy OÜ töö nr 12031P / Elektrilevi OÜ tellimus nr JT2969



Isikliku kasutusõiguse pindala kokku ligikaudu 25 m²

Koormatava katastriüksuse piir

Katastriüksuste piirid (väljavõte 13.06.2024)

Plaan 1-1

M 1:250

Koostaja:

OÜ Kirjanurk